



El empleo
es de todos

Mintrabajo



#MiPymeSetransforma

Transformación Digital
para las Mipymes del
Atlántico

 
@SENAAtlantico

www.sena.edu.co



¿QUÉ ES EXTENSIONISMO TECNOLÓGICO?



IMPLEMENTACIÓN
PLAN DE MEJORA



GESTIÓN
TECNOLÓGICA



PROCESOS
INDUSTRIALES



NIVELES
PRODUCTIVOS
SOSTENIBLES
COMPETITIVOS

INFORMACIÓN
WWW.SENA.EDU.CO

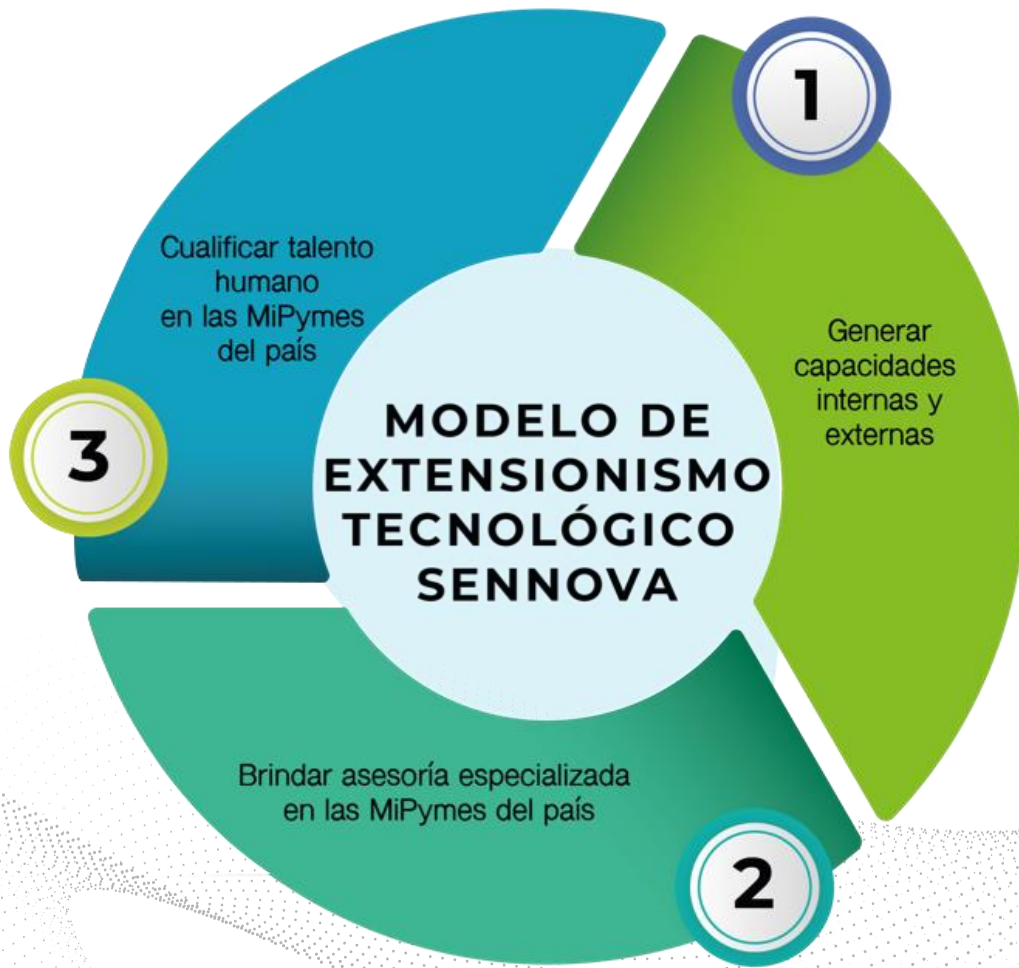


Acompañamiento para

- + Productividad
- + Competitividad
- + Rentabilidad

**#MYPIME SE
TRANSFORMA**





ARTICULACIÓN



MIPYME SE TRANSFORMA
Empresas con mentalidad TIC

1

¿PARA QUÉ?

Lograr nuevas oportunidades de negocio.

2

¿CÓMO?

Trabajo colaborativo para la transformación digital de procesos en Mipymes.

3

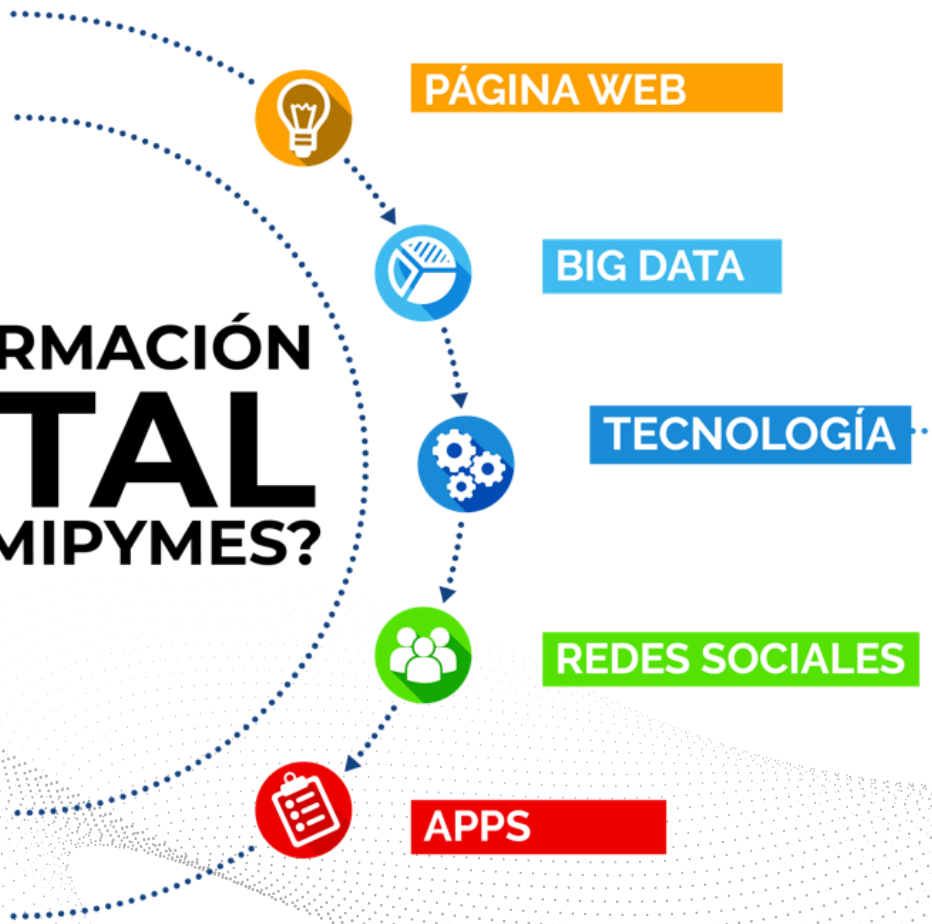
¿QUÉ?

A través de asistencia técnica.

(diagnóstico, concertación e implementación de plan de mejora, seguimiento y evaluación de impacto)

#MIPYMESETRANSFORMA

¿TRANSFORMACIÓN DIGITAL PARA LAS MIPYMES?



-  INDICADORES PRODUCTIVOS SOSTENIBLES
 -  CULTURA EMPRESARIAL
 -  CAPACIDADES HUMANAS
 -  CAPACIDADES ORGANIZACIONALES
- INFORMACIÓN**
WWW.SENA.EDU.CO

3. DIMENSIÓN EMPRESARIAL

1. Nuevas ventas en canales digitales.
2. Más clientes en canales digitales.
3. Optimización de procesos.

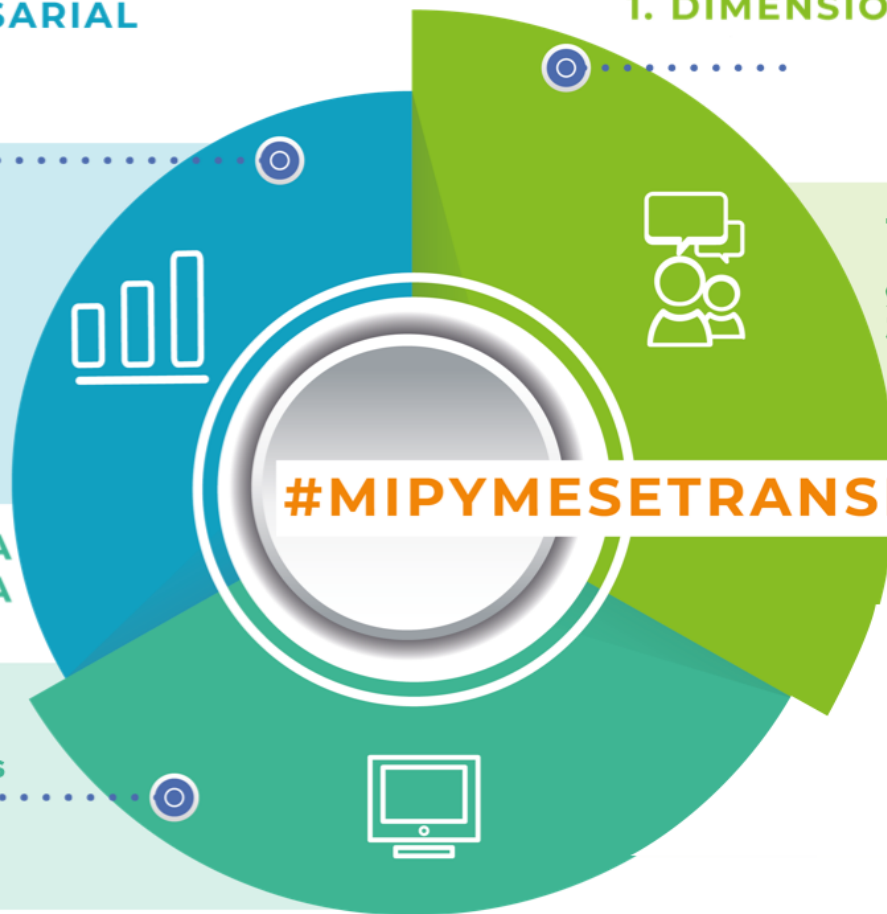
2. DIMENSIÓN TÉCNICA Y TECNOLÓGICA

1. Mejoramiento
2. Comprensión de métodos
3. Uso de herramientas
4. Inteligencia empresarial

1. DIMENSIÓN HUMANA

1. Itinerario con LinkedIn e-learning.
2. Mintic.
3. Ruta transformación digital Academia empresa.

#MIPYMESETRANSFORMA



INDICADORES A IMPACTAR EN LAS MIPYMES

2020

This indicator is represented by a red and white shield-shaped icon. The number "1" is prominently displayed in red within a white hexagonal shape at the top. Below the shield, the text "VENTAS EN NUEVAS LÍNEAS DE NEGOCIO" is written in black, and a red dollar sign (\$) is positioned at the bottom.

1

**VENTAS EN NUEVAS
LÍNEAS DE NEGOCIO**

\$

This indicator is represented by an orange and white shield-shaped icon. The number "2" is prominently displayed in orange within a white hexagonal shape at the top. Below the shield, the text "CLIENTES EN CANALES DIGITALES" is written in black, and an orange icon of two hands shaking is positioned at the bottom.

2

**CLIENTES EN
CANALES DIGITALES**

This indicator is represented by a purple and white shield-shaped icon. The number "3" is prominently displayed in purple within a white hexagonal shape at the top. Below the shield, the text "PROCESOS OPTIMIZADOS A TRAVÉS DE LA DIGITALIZACIÓN" is written in black, and a purple bar chart icon is positioned at the bottom.

3

**PROCESOS OPTIMIZADOS
A TRAVÉS DE LA
DIGITALIZACIÓN**



BENEFICIOS PARA LAS MIPYMES



Ruta para el empresario

40 horas

Acompañamiento empresarial



1. INSCRIPCIÓN

2. SENSIBILIZACIÓN

3. IDENTIFICACIÓN

Necesidades mediante autodiagnóstico.

4. PLANEACIÓN

5. IMPLEMENTACIÓN

6. MEDICIÓN

Medición de impactos

Transformación digital

Ciclos 1 y 2

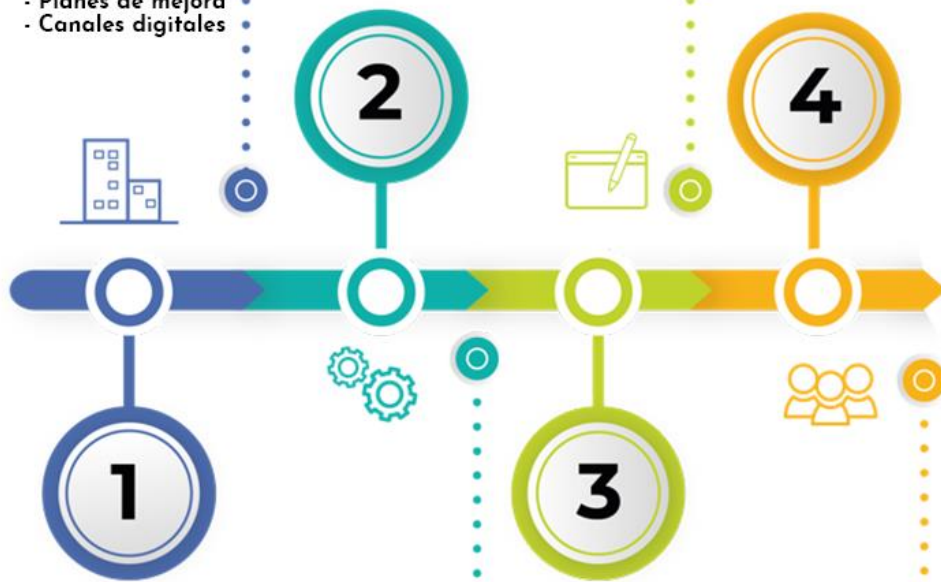
- Acompañamiento
- Madurez Digital
- Planes de mejora
- Canales digitales

- Cultura digital
- Posicionamiento
- Integración de procesos
- + productividad

#MIPYMESETRANSFORMA
TRANSFORMACIÓN DIGITAL

JULIO DE
2020

APERTURA



DICIEMBRE DE
2020

Herramientas

- Software / Autodiagnóstico
- 12 Marketplace
- 70 Métodos de E-commerce

Cierre

- Indicadores
- Autodiagnóstico
- Cierre





INFORME

RESULTADOS DE
ATENCIÓN NACIONAL

#MIPYMESESTRANSFORMA



#MYPIME SE TRANSFORMA

¿CÓMO LO HACEMOS?

Acompañamiento empresarial ON-LINE.

Metodología Extensionismo Tecnológico.

Planes de mejora personalizados.

INFORMACIÓN
WWW.SENA.EDU.CO

¿PARA QUIÉN LO HACEMOS?

4.635

Empresas Registradas.

1.978

Empresas Atendidas por el programa.



¿QUÉ USAMOS?

Software Autodiagnóstico.

Compra lo nuestro.

15

Market place.

Networking colaborativo.

80

Herramientas Digitales.

Itinerarios de aprendizaje.



EMPRESAS ATENDIDAS POR DEPARTAMENTO

EMPRESAS
ATENDIDAS
1.349

 **641**  **708**
HOMBRES MUJERES
**TOTAL EMPRESAS
POR GÉNERO**

REPRESENTACIÓN SECTORES



AGROPECUARIO

145



SERVICIOS

459



FINANCIERO

6



COMERCIO

330



TRANSPORTE

7



CONSTRUCCIÓN

45



COMUNICACIONES

6



INDUSTRIAL

342



MINERO Y
ENERGÉTICO

9

Indicadores total **empresas impactadas**



709
Empresas

Ventas en nuevas
líneas de negocios
digitales



267
Empresas

Nuevos canales
digitales



52
Empresas

Participación de
colaboradores



787
Empresas

Clientes en canales
digitales



123
Empresas

Colaboraciones
internas



787
Empresas

Clientes en canales
digitales



123
Empresas

Colaboraciones
internas



35
Empresas

Presupuesto de
tecnología



1.024
Empresas

Procesos optimizados
dos a través de la
digitalización



163
Empresas

Formación del
personal para
digitalización



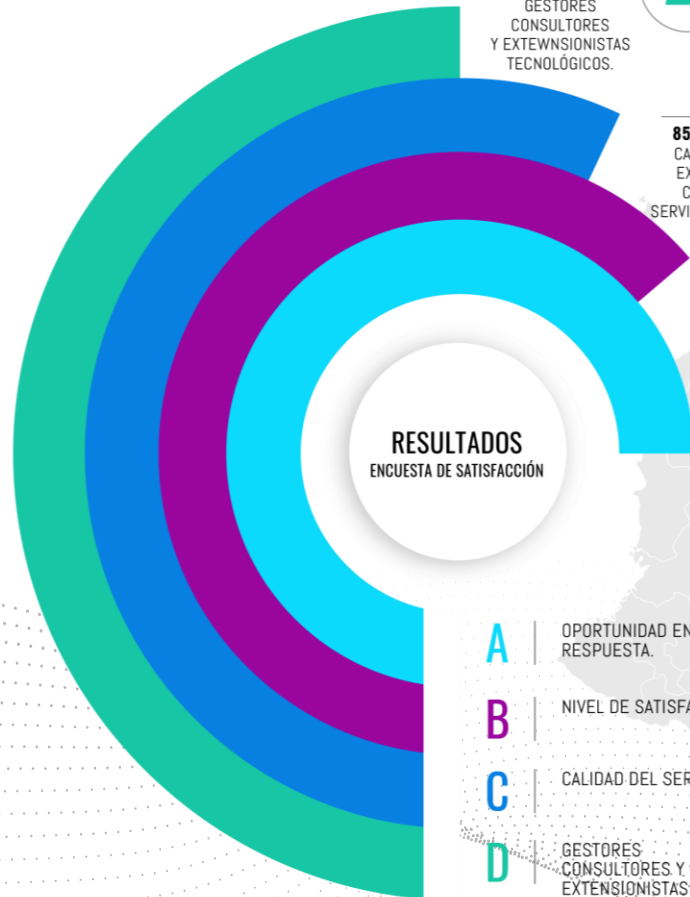
17
Empresas

Costos de
adquisición de
clientes



D

GESTORES CONSULTORES Y EXTENSIONISTAS TECNOLÓGICOS.



RESULTADOS
ENCUESTA DE SATISFACCIÓN

- A** OPORTUNIDAD EN LA RESPUESTA.
- B** NIVEL DE SATISFACCIÓN.
- C** CALIDAD DEL SERVICIO.
- D** GESTORES CONSULTORES Y EXTENSIONISTAS TECNOLÓGICOS.

68%



851 EMPRESAS
CALIFICA COMO EXCELENTE LA CALIDAD DEL SERVICIO PRESTADO.

32%

394 EMPRESAS
CALIFICA EL SERVICIO COMO BUENO.

98%



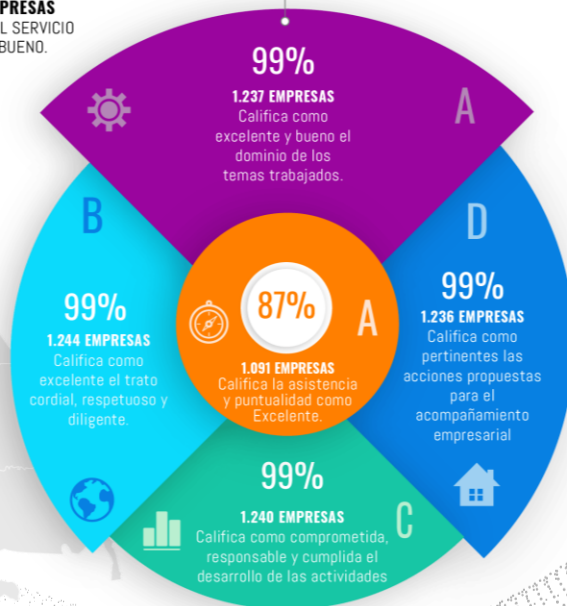
1.230 EMPRESAS
ESTÁN SATISFECHOS CON EL SERVICIO PRESTADO POR EL SENA.

99%



1.235 EMPRESAS
CONSIDERA QUE FUE OPORTUNA LA RESPUESTA DEL SENA.

GESTORES CONSULTORES Y EXTENSIONISTAS TECNOLÓGICOS



ENCUESTA DE SATISFACCIÓN

MIPYMESETRANSFORMA

The background of the slide is a photograph of a traditional house with a thatched roof and white walls, set against a warm, golden light. A flag with horizontal stripes of yellow, green, and red is visible on the right side. The text is overlaid on this image.

Resultados para las MYPYMES Regional Atlántico

Regional Atlántico



18

Empresas con
ventas en nuevos
canales digitales



80

Empresas
atendidas



16

Empresas con
presupuesto
tecnológico



16

Empresas con
nueva
colaboración
interna



18

Empresas con
clientes en
nuevos canales
digitales



56

Empresas con
nuevos canales
digitales



16

Empresas con
formación en
digitalización



70

Empresas con
procesos
optimizados
con digitalización





GRACIAS



@SENAAtlantico

www.sena.edu.co